

intertextile

SHANGHAI apparel fabrics

中国国际纺织面料及辅料(春夏)博览会
China International Trade Fair for Apparel Fabrics and Accessories – Spring Edition

2018.3.14 – 16

中国 国家会展中心(上海)
National Exhibition and
Convention Center (Shanghai), China



messe frankfurt

赞助及广告方案

- 增强品牌的认可性
- 扩大产品与服务的曝光率
- 定位自己为业内领导者
- 通过新的社交网络发展商机



(A) 赞助方案及纪念品 (展会活动)

A04 同期活动

申请截止日期: 2018年2月5日

展会期间, 主办单位将举办各项前瞻与实效并重的同期活动, 为业内各阶层人士提供全方位信息交流及学习的机会。

- 赞助商名称和 / 或标志将出现在所有现场论坛背板中
- 在相关活动举办处放置赞助商简介
- 制作: 商标电子文件由赞助商提供, 背板制作由主办单位负责

赞助费: 请与主办单位联络。



A05 展会提袋

申请截止日期: 2018年1月5日

展会提袋将于入口登记处免费向观众派发。

- 赞助商标志和 / 或广告(四色印刷)将出现在提袋的其中一面, 另一面为展会标志或广告
- 大会向贵宾卖家, 特选卖家派发
- 赞助费包含制作费
- 设计方案需经主办单位最终审核

数量: 2,000 个

赞助费: 10,000美元 (独家赞助)



A07 纪念品

申请截止日期: 2018年2月5日

纪念品将于展会入口登记处派发。

- 赞助商标志(单色印刷)将与展会标志同时印刷在纪念品上
- 设计方案需经主办单位最终审核
- 赞助费包含制作费

数量: 10,000 份

赞助费: 15,000美元 (联合赞助, 最多5家)



A09 休息区 / A10 充电区

申请截止日期: 2018年2月5日

展会期间在馆内为观众及展商提供免费互联网或充电服务专区。

- 赞助商标志或名称将出现在充电区 / 休息区及相关现场指示牌上
- 参展商广告在区域内的具体位置由主办方作最终决定

赞助费:

休息区: 7,500美元 (联合赞助, 最多5家)

充电区: 7,500美元 (联合赞助, 最多5家)



(A) 赞助方案及纪念品 (展会活动) (续)

A11 瓶装水

申请截止日期: 2018年2月5日

瓶装水将向观众及参展商派发。

- 赞助商标志将与展会标志同时附于瓶装水上
- 设计方案需经过大会主办单位最终审核
- 赞助费包含制作费

赞助费: (a) 15,000美元 / 10,000瓶 (独家赞助)
(b) 8,000美元 / 5,000瓶 (联合赞助, 最多2家)



A13 纪念品/宣传品派发服务

申请截止日期: 2018年2月5日

主办单位安排专人于指定位置向观众派发展商的纪念品/宣传品。

- 纪念品/宣传品由展商提供
- 地点由主办单位决定

数量: 5,000件 / 地点

赞助费:

- (a) 观众登录厅 (西): 14,000美元 (联合赞助, 最多2家)
- (b) 观众登录厅 (南): 14,000美元 (联合赞助, 最多2家)
- (c) 观众登录厅 (北): 7,000美元 (独家赞助)
- (d) 各馆问询处: 5,000美元 (独家赞助)



A16 Intertextile Club / 特邀买家俱乐部

申请截止日期: 2018年2月5日

- 赞助商名称和 / 或标志将出现在所有现场指示牌中
- Intertextile Club / 特邀买家俱乐部内放置赞助商简介
- 赞助商将获得Intertextile Club / 特邀买家俱乐部通行证4张

赞助费: 请与主办单位联络。



(C) 广告选项 (现场广告)

外围区域

C01 展馆外主出入口围栏广告板

申请截止日期: 2018年2月5日

规格: 12米(宽) x 3米(高)
位置: 展馆外主出入口
数量: 12幅
赞助费: 5,500美元 / 幅



C02 地铁6号出入口广告板

申请截止日期: 2018年2月5日

规格: (b) 5米(宽) x 3米(高)
位置: 地铁6号出入口
数量: 1幅
赞助费: (b) 3,000美元 / 幅



C03 南广场广告板

申请截止日期: 2018年2月5日

规格: 8米(宽) x 4米(高)
位置: 南广场
数量: 10幅(编号: 13-22)
赞助费: 5,000美元 / 幅



C06 西广场扶梯两侧广告板

申请截止日期: 2018年2月5日

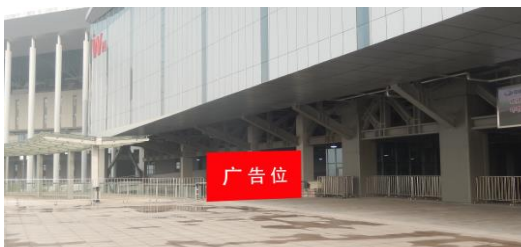
规格: 8米(宽) x 4米(高)
位置: 西广场扶梯两侧
数量: 2幅
赞助费: 5,000美元 / 幅



C07 东 / 西登录厅入口两侧落地看板

申请截止日期: 2018年2月5日

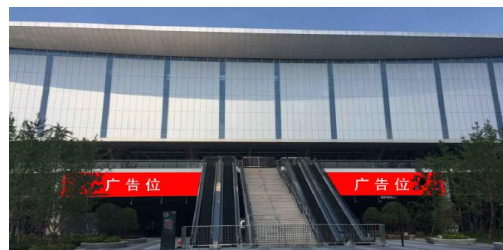
规格: 8米(宽) x 4米(高)
位置: 东 / 西登录厅入口
数量: 2幅
赞助费: 5,000美元 / 幅



C09 西平台挂画广告

申请截止日期: 2018年2月5日

规格: 12米(宽) x 3米(高)
位置: 西平台
数量: 1幅
赞助费: 5,500美元 / 幅



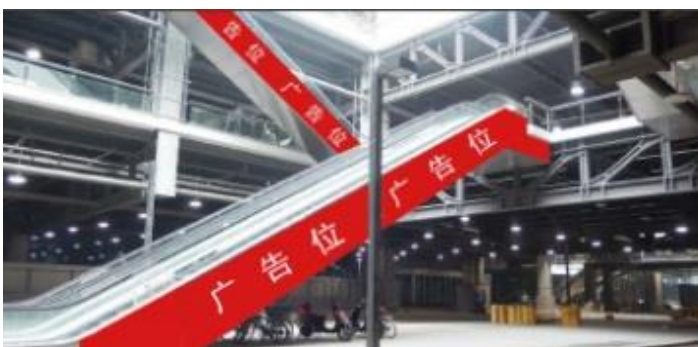
(C) 广告选项 (现场广告) (续)

广场区域

C10 东 / 西厅前天井内自动扶梯梯身广告

申请截止日期：2018年2月5日

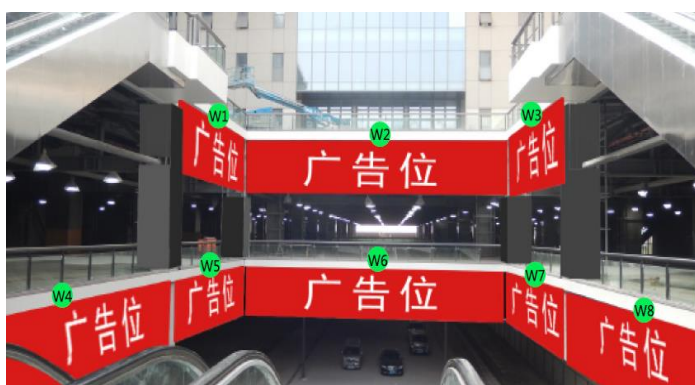
规格： (a) 1, 4, 7, 10 号 15米(宽) x 1.5米(高)
(b) 2, 3, 8, 9 号 14米(宽) x 1.5米(高)
位置： 东 / 西厅前天井
数量： 各1幅
赞助费： 2,600美元 / 幅



C12 会展大道天井挂画广告

申请截止日期：2018年2月5日

编号	规格	位置	数量	赞助费
(a) W2 / W9	17米(宽) x 3.3米(高)	西会展大道天井	1	8,500美元
(b) W6	17米(宽) x 2.8米(高)	西会展大道天井	1	7,200美元
(c) E2 / E6 / E9	16米(宽) x 2.8米(高)	东会展大道天井	1	7,000美元
(d) W1 / W3 - W5 / W7 / W8 / E1 / E3 - E5 / E7 / E8	11米(宽) x 2.8米(高)	东 / 西会展大道天井	1	4,800美元



(C) 广告选项 (现场广告) (续)

馆内区域

C13 展馆及参观指南平面图(商标打印)

申请截止日期: 2018年2月5日

规格: 0.3米(宽) x 0.12米(高)
位置: 馆内及参观指南
数量: 5个
赞助费: 5,000美元/个



C14 馆内一层扶手电梯间广告

申请截止日期: 2018年2月5日

规格: 4米(宽) x 2.6米(高)
位置: 馆内一层扶手电梯间
数量: 11幅
赞助费: 1,200美元/幅



C15 馆内二层扶手电梯间广告

申请截止日期: 2018年2月5日

规格: 4米(宽) x 2.6米(高)
位置: 馆内二层扶手电梯间
数量: 9幅
赞助费: 1,200美元/幅



C16 一层车道墙边广告

申请截止日期: 2018年2月5日

规格: 4米(宽) x 2.2米(高)
位置: 馆内一层车道
数量: 32幅
赞助费: 1,400美元/幅



C17 二层天井落地广告牌

申请截止日期: 2018年2月5日

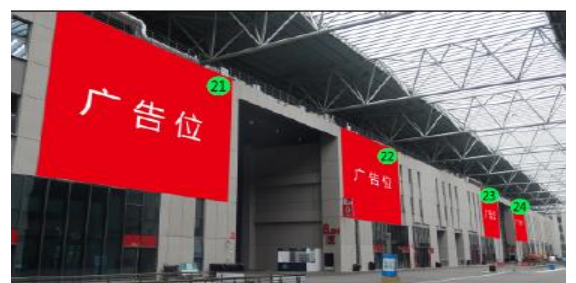
规格: 6米(宽) x 3米(高)
位置: 二层天井
数量: 6幅
赞助费: 2,800美元/幅



C18 二层车道外墙面喷画布

申请截止日期: 2018年2月5日

规格: 14米(宽) x 10.8米(高)
位置: 二层车道外墙
数量: 24幅
赞助费: 24,000美元/幅



(C) 广告选项 (现场广告) (续)

C19 休闲椅广告

申请截止日期：2018年2月5日

规格： 1.65米 (宽) x 0.45米 (高)

位置： 馆与馆之间的连接通道

数量： 100 张 / 组

赞助费： 15,000美元 / 组



C23 钻石楼外立面

申请截止日期：2018年2月5日

规格： (a) 1 / 5 号 7.5米 (宽) x 13.5米 (高)

(b) 2 / 4 号 12米 (宽) x 17米 (高)

(c) 3 号 17.3米 (宽) x 22.5米 (高)

位置： 钻石楼外

数量： 5 幅

赞助费： 33,600美元 / 幅



注意：

- 价格包含制作费及发布费。现场广告申请截止时间为**2018年2月5日**。请于**2018年2月5日前**提交合适的制作档案。
- 有关广告位置，可与主办单位查询。
- 以上图片只供参考并由国家会展中心（上海）提供，一切以实物为准。

详情请联络：

法兰克福新时代广告 (深圳) 有限公司

联系人： 邓峰先生 / 刘盛桢先生

电话： +86 755 8299 4989 内线 535 / 内线 537

传真： +86 755 8299 2015

邮箱： sponsorship@hongkong.messefrankfurt.com